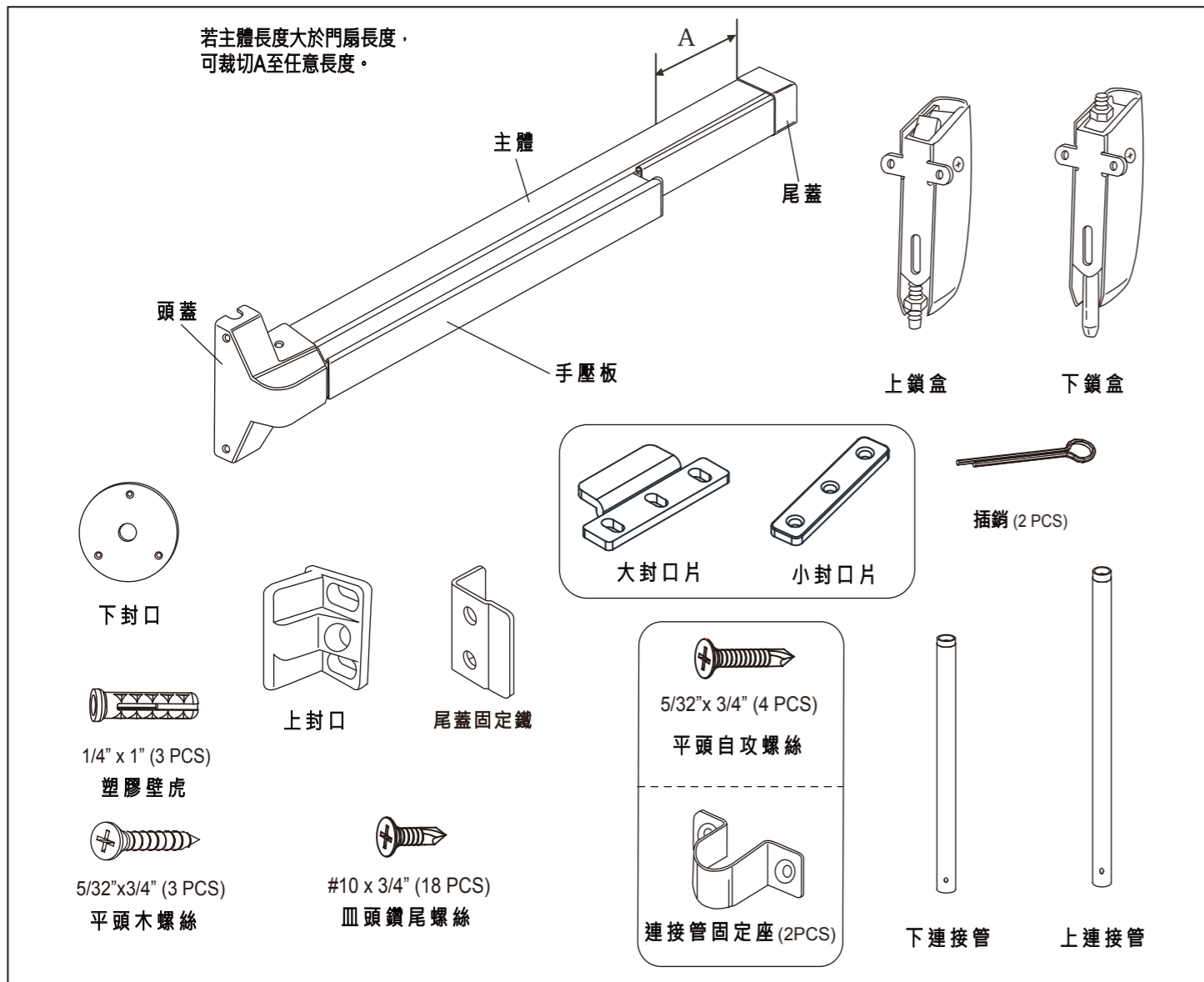
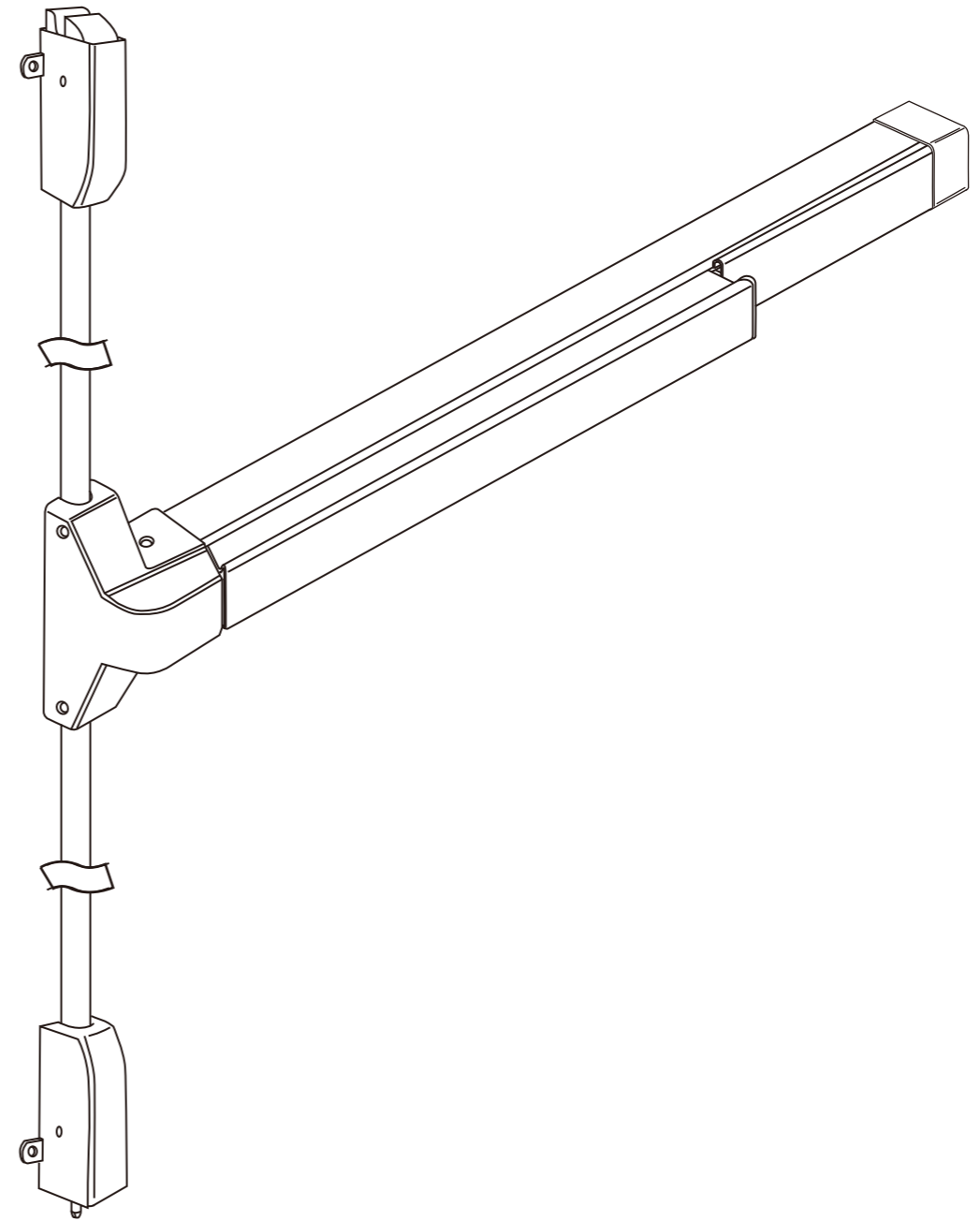


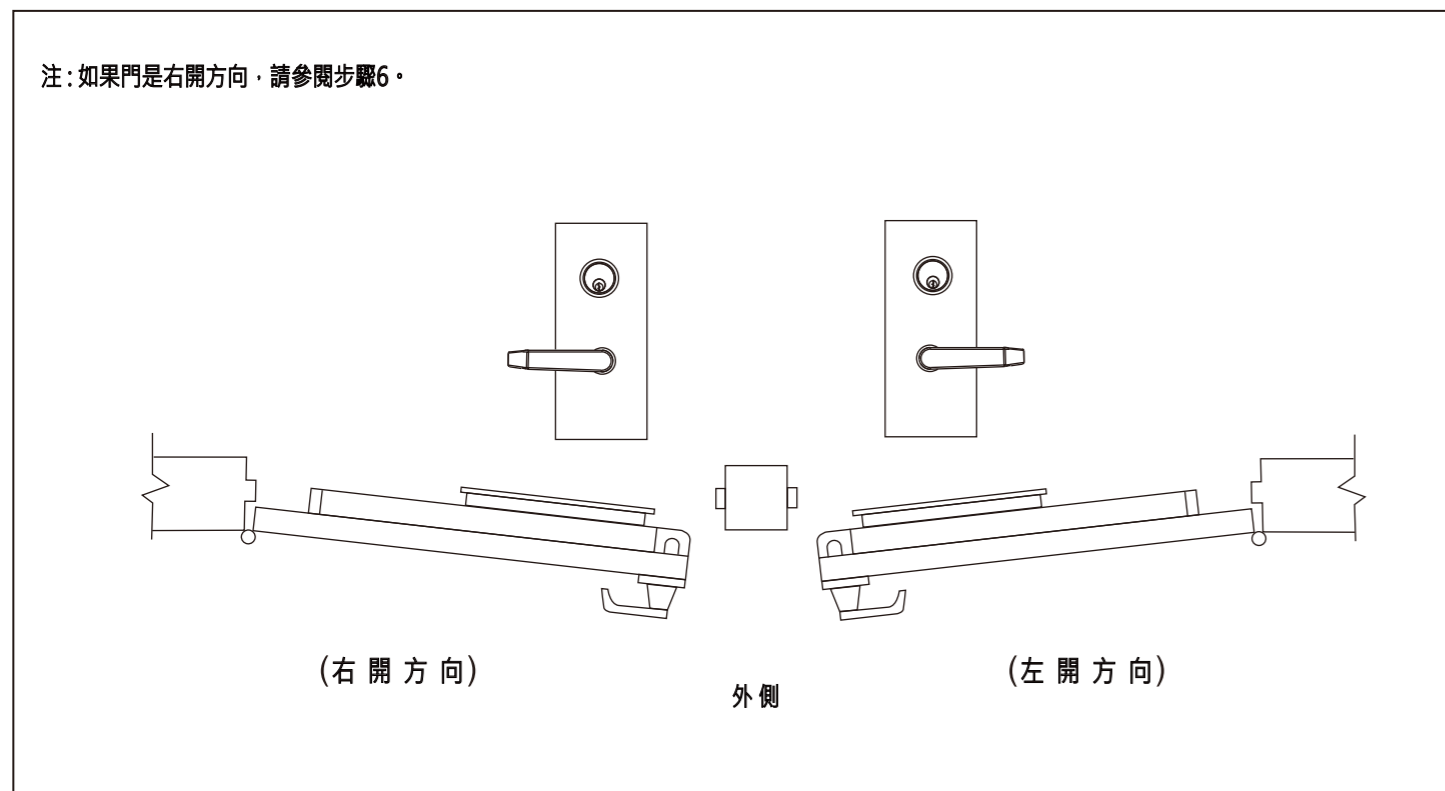
零件名稱



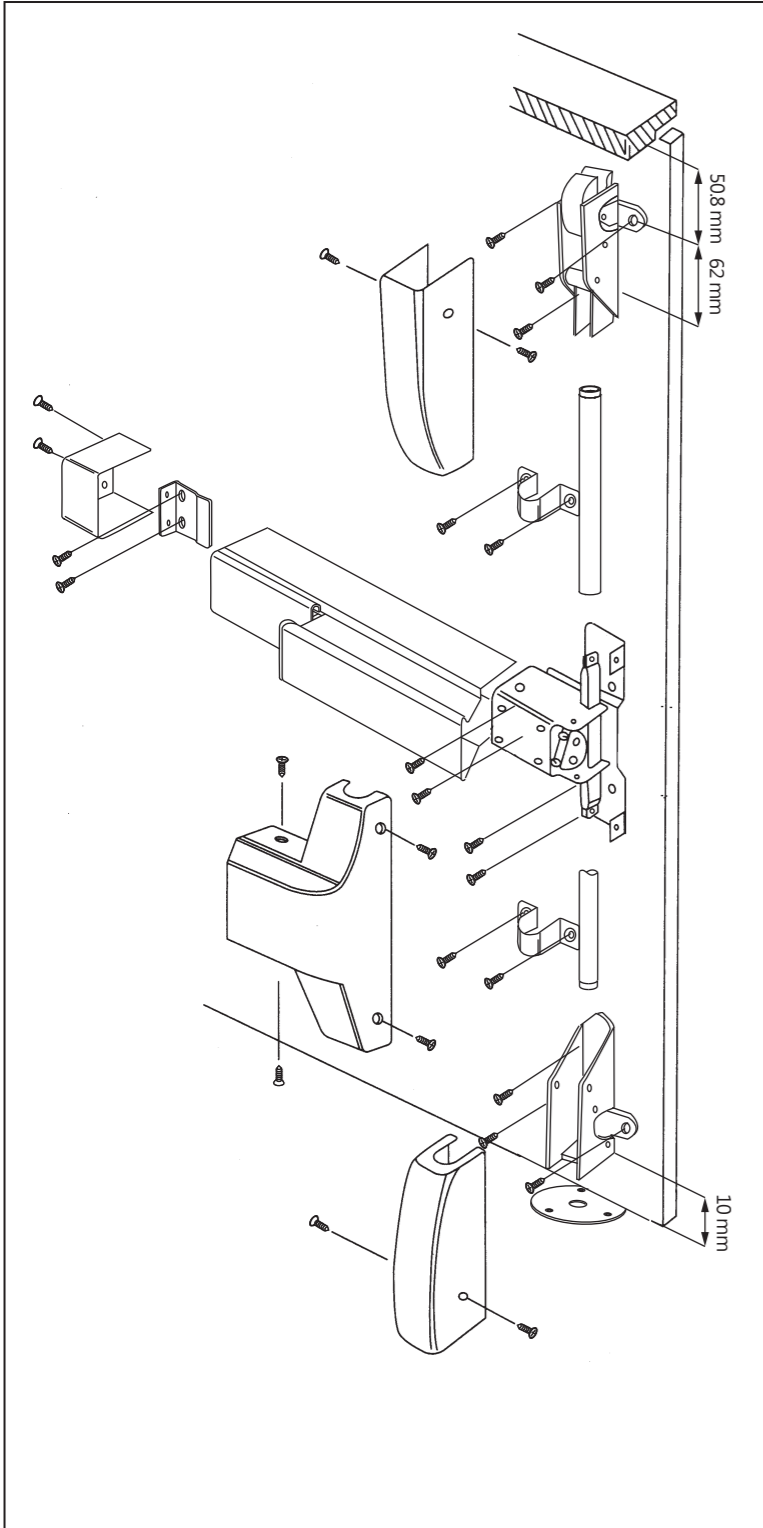
560 安全級 天地門防火門鎖



門扇左右邊



安裝說明書



步驟 1: 標示門中心、垂直線

依安裝卡(A)門距，從地板向上1016 mm做一條水平線穿過門中心。

步驟 2: 標記門及鑽孔

1. 將安裝卡(A)覆蓋在門上，在門上標示出安裝卡(A)的位置。
2. 鑽6個與安裝卡(A)上A直徑相符的孔。

步驟 3: 安裝鎖體

1. 將頭蓋及尾蓋螺絲轉鬆後卸下。
2. 對齊步驟2所鑽的6個孔後，將鎖體鎖上。

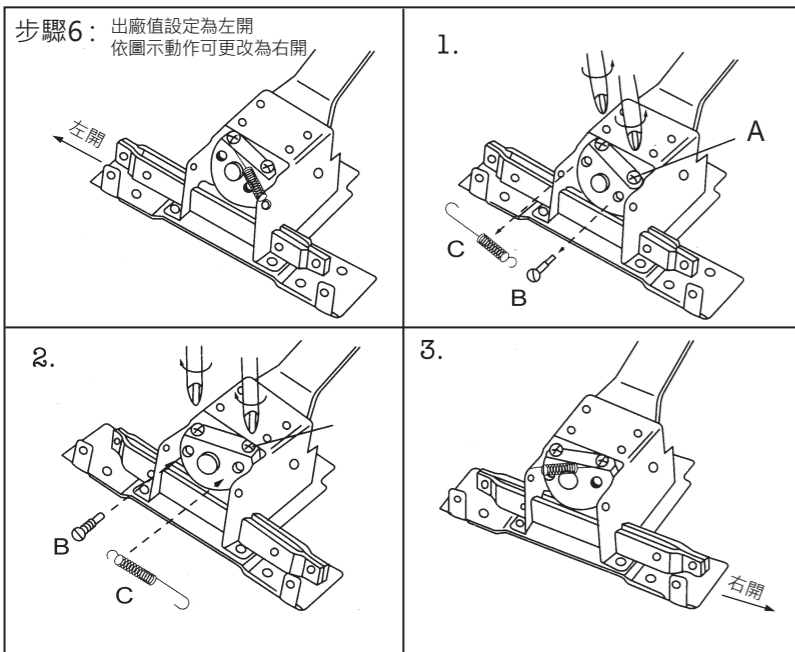
步驟 4: 安裝上封口 [請參考安裝卡(B)]

1. 如安裝卡(B)所示，將上封口及上連接管(長)對齊門邊的垂直線後，在門上做標記。
2. 將上封口裝置好。

步驟 5: 安裝上鎖盒

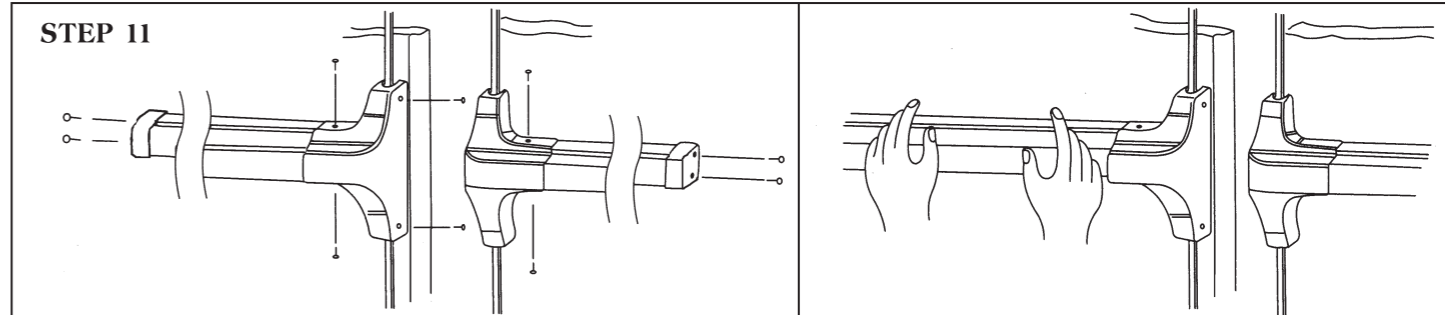
1. 如安裝卡(B)所示，將上鎖盒及上連接管(長)對齊門的垂直線後，在門上做標記。
注：確認門框到線“W”距離為50.8 mm
2. 將上鎖盒裝置好。

步驟 6: 左開變更右開方向



出廠的防火門鎖皆為左開方向，如果要改變右開方向，請依以下步驟。

1. A螺絲鬆開，B螺絲、C彈簧拿起。
2. B螺絲、C彈簧位置交換，A螺絲鎖緊。
3. 這樣就會變成右開裝置。
4. 試壓推把如擺動片動作往上，就完成變更動作。



步驟 7: 安裝下鎖盒

1. 如安裝卡(B)所示，將下鎖盒及下連接管(短)對齊門邊的垂直線後，在門上做標記。
注：確認距離，門的底部到下鎖盒距離要為10 mm
2. 將下鎖盒裝置好。

步驟 8: 安裝調整上連接管(長)

1. 上連接管(長)有螺紋向上，跟上鎖盒裡的螺桿鎖好。
2. 上連接管(長)的另一端接到頭蓋內部的機械裝置。
3. 轉動上連接管(長)調整伸縮功能，直到正常動作，然後插入固定銷。

步驟 9: 安裝調整下連接管(短)

1. 下連接管(短)有螺紋向下，跟下鎖盒裡的插桿鎖好。
2. 下連接管(短)的另一端接到頭蓋內部的機械裝置。
3. 下連接管(短)裝置完成後，測試手壓板確認是否正常縮放。在壓下去時下鎖盒插桿不可碰到地面。

步驟 10: 安裝下封口

1. 讓下鎖盒插桿碰到地面作記號。
2. 鑽直徑16、深25.4 mm的洞。
3. 下鎖盒插銷要可以伸到洞裡。
4. 地面上鑽3個螺絲洞直徑6.5、深32 mm。
5. 將3個塑膠壁虎打進洞裡後鎖上螺絲。

步驟 11: 測試手壓板

1. 上鎖盒跟上封口應密合，下鎖盒跟下封口應密合，如果未推手壓板就可以將門打開就代表上連接管(長)轉過頭，所以要將上連接管(長)調整至所需位置。
2. 上、下鎖盒在手壓板壓下時應正常鬆開，若沒有就調整上方連接部分再測試直到正常動作。

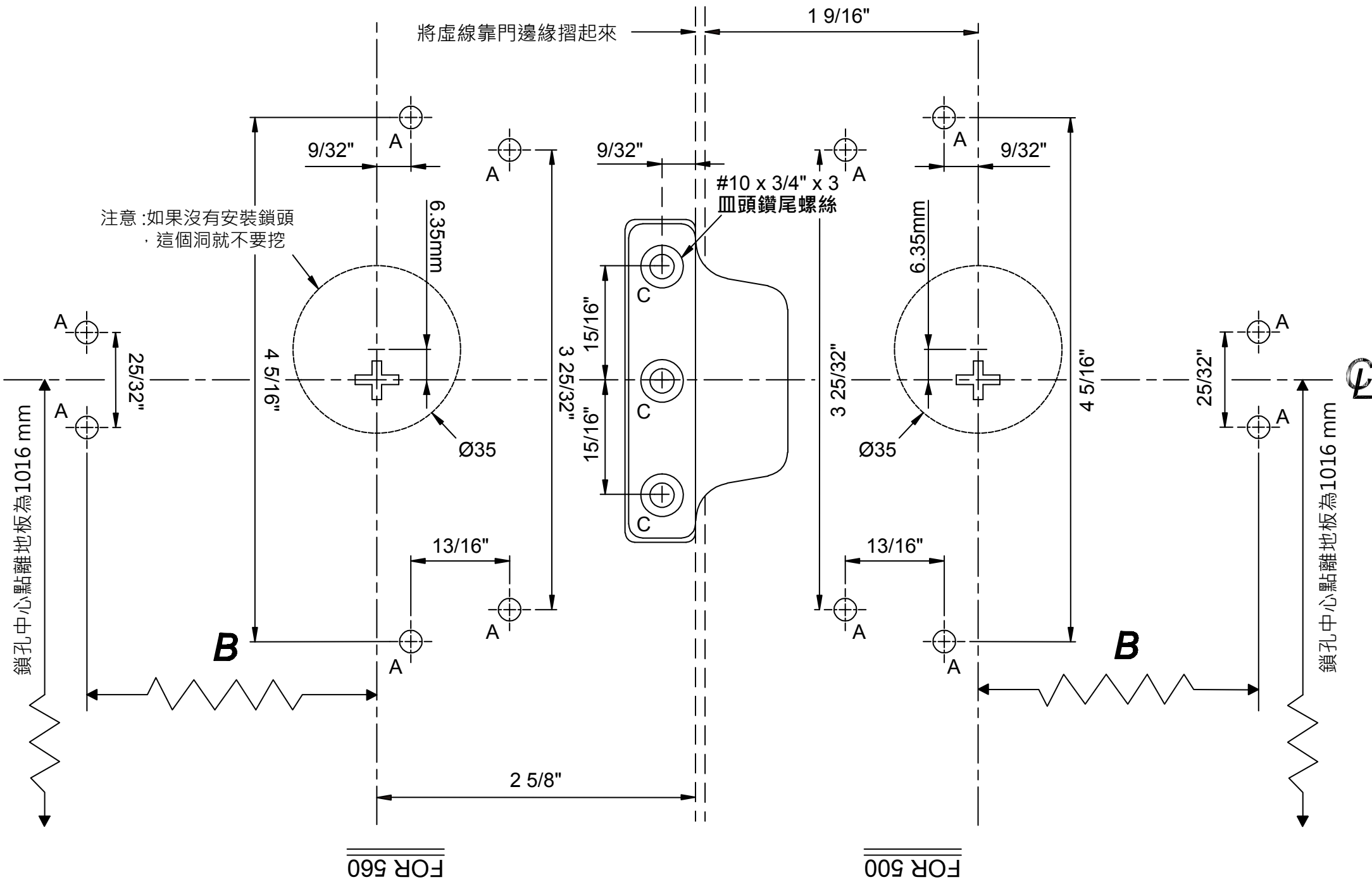
步驟 12: 安裝連接桿固定環

1. 大約抓取連接管長度的中心距離後將連接管固定座裝上。
2. 鎖緊螺絲。

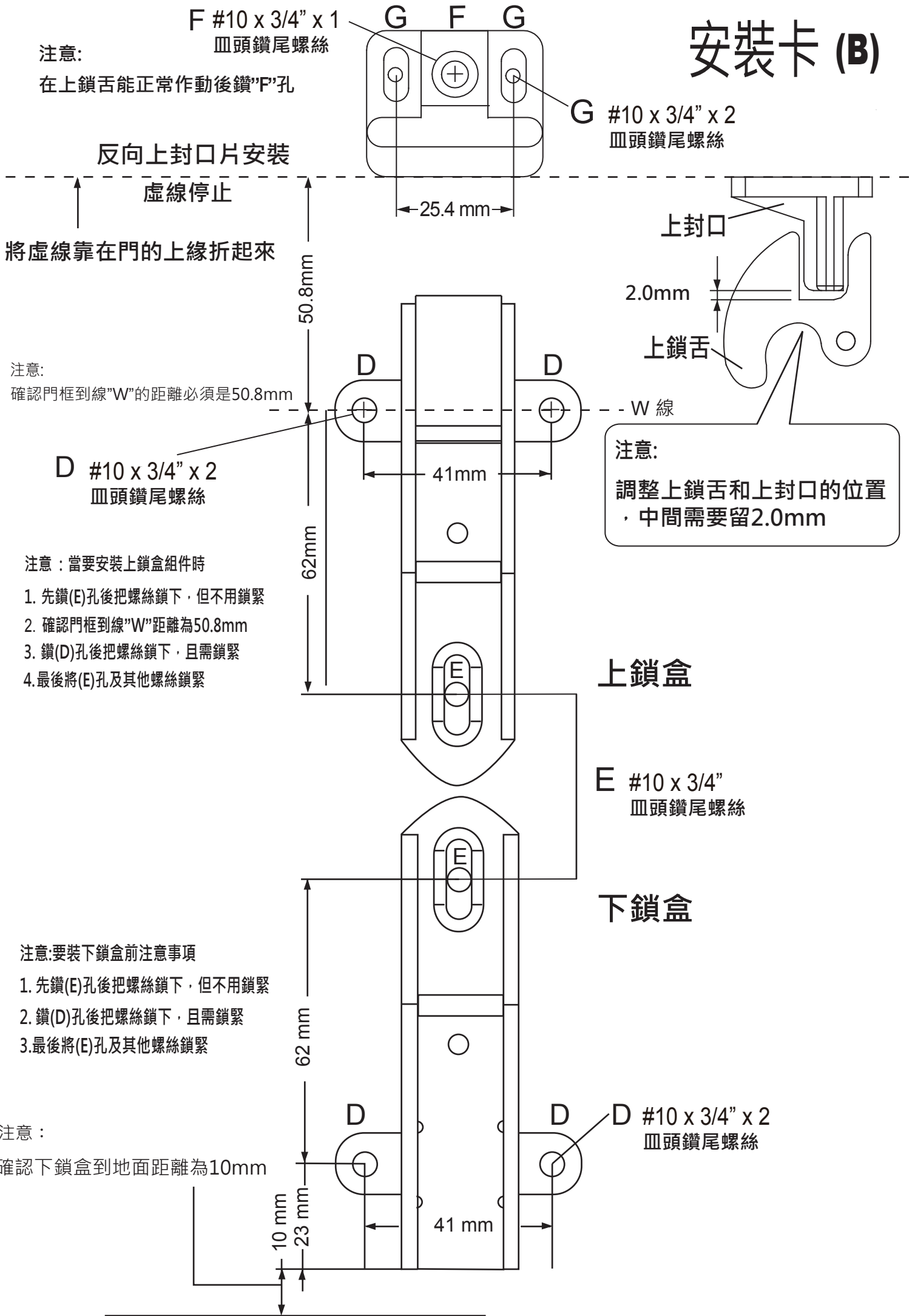
FOR 560

FOR 500

安裝卡 (A)



安裝卡 (B)



注意:

在上鎖舌能正常作動後鑽'F'孔

F #10 x 3/4" x 1
皿頭鑽尾螺絲

反向上封口片安裝

虛線停止

將虛線靠在門的上緣折起來

G #10 x 3/4" x 2
皿頭鑽尾螺絲

←25.4 mm→

上封口

2.0mm

上鎖舌

注意:

確認門框到線"W"的距離必須是50.8mm

--- W 線

D #10 x 3/4" x 2
皿頭鑽尾螺絲

←41mm→

注意:

調整上鎖舌和上封口的位置
中間需要留2.0mm

注意: 當要安裝上鎖盒組件時

1. 先鑽(E)孔後把螺絲鎖下, 但不用鎖緊
2. 確認門框到線"W"距離為50.8mm
3. 鑽(D)孔後把螺絲鎖下, 且需鎖緊
4. 最後將(E)孔及其他螺絲鎖緊

62mm

上鎖盒

E #10 x 3/4"
皿頭鑽尾螺絲

下鎖盒

注意: 要裝下鎖盒前注意事項

1. 先鑽(E)孔後把螺絲鎖下, 但不用鎖緊
2. 鑽(D)孔後把螺絲鎖下, 且需鎖緊
3. 最後將(E)孔及其他螺絲鎖緊

62 mm

注意:

確認下鎖盒到地面距離為10mm

D #10 x 3/4" x 2
皿頭鑽尾螺絲

10 mm
23 mm

←41 mm→