



*照片來源:大方牌電動門Dafanggate.com.tw

大門機



鏈排

119~



齒排

119~



鏈條

119~

遙控器



CHF-907

116204



S-997

116110

安裝方式	單/雙軌	雙軌
固定	固定地上	固定門上
荷重kg	500、1000、2000、3000	
電壓V	單相 110V、單相 220V、三相 380V	
馬力HP	1/4、1/2、1、2	

電壓V	110V、220V
距離	長距離捲門/大門遙控組
功能	滾碼式防拷貝

紅外線



BH-700D

118101



BH-3000D

118102



BH-15HG

118104

功能	反射式	對照式
避障原理		
適用範圍	電捲門、柵欄機、車道出入口、光電開關	大門機、柵欄機、室內、戶外

護輪



紅色PU輪

1158406



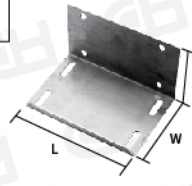
白色護輪

1158200

材質	PU	橡膠			
輪徑mm	67	30	25.4	32	42
輪高mm	70	60	65	47	64

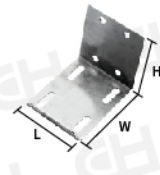
※詳情請見 CH 輪 表格

護輪座



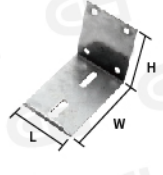
大-4孔

1158101



小-4孔

1158103



小-2孔

1158102

材質	ST		
尺寸mm	L269 x W183	L140 x W183	L120 x W183
	H153		

火車輪

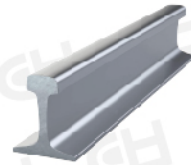


火車輪

115~

外徑inch	4"	5"	6"			8"			
軸心孔inch	1"	1"	1-1/4"	1"	1-1/4"	35mm	1"	1-1/4"	35mm
ST	v	v	v	v	v	v	v	v	-
OT	-	v	-	v	v	-	v	v	-
鋼	v	v	v	-	v	v	v	v	v

鋼軌

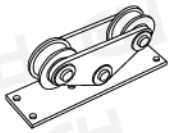


鋼軌

1159101 / 6kg
1159102 / 9kg

材質	黑鐵OT	
規格kg	6kg	9kg
單位m	6米	

輪子



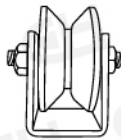
翹翹板大門輪

2150057



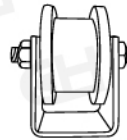
雙軌大門輪

1151100



V型輪

115~



H型輪

115~

材質	OT座+ST輪	OT座+ST輪	OT / ST			OT / ST		
輪徑inch	4"	6"	2"	3"	4"	2"	3"	4"
尺寸mm	150x68	175x65	H50	H65	H85	H50	H80	H100

※詳情請見 CH 輪 表格